

LE VÉLO EN TOUTE LIBERTÉ

«Le Vaucluse est une terre de vélo et ses 3 véloroutes aménagées par le Département en sont la colonne vertébrale. Elles vous offrent à la fois la sécurité et la liberté de vous déplacer au quotidien, de faire du sport ou de vous balader en famille ou entre amis. Ces itinéraires permettent aussi de découvrir ou redécouvrir des paysages naturels exceptionnels et des sites chargés d'histoire. Pour toutes ces raisons, le Département compte étendre encore ses véloroutes et surtout, en partenariat avec d'autres acteurs, les mailler avec un réseau toujours plus dense. Nous poursuivons ainsi une ambition mais nous répondons surtout à un besoin. Car les véloroutes, c'est le Département qui les aménage mais c'est bien vous qui en faites le succès»

Dominique SANTONI
Présidente du Département de Vaucluse

3 VÉLOROUTES POUR SILLONNER LE VAUCLUSE

La VIARHÔNA, c'est
• Une véloroute européenne (EuroVelo 17), qui permet d'aller du lac Léman, en Suisse, jusqu'à la Méditerranée (Port-Saint-Louis-du-Rhône ou Sète), en longeant le Rhône et ses canaux.
• **63 kilomètres en Vaucluse.**
• Un itinéraire aménagé par le Département, qui bénéficie aussi de financements de l'Union Européenne, l'État, la Région Sud, la Région Occitanie, le Département du Gard, le Grand Avignon, la Ville de Sorgues et la Compagnie Nationale du Rhône (CNR).

La VIA VENAÏSSIA, c'est
• Une véloroute régionale (V861) en partie construite sur l'ancienne ligne ferroviaire Orange-L'Isle-sur-la-Sorgue.
• **45 kilomètres en Vaucluse.**
• Un itinéraire aménagé par le Département et la Communauté de Communes du Pays d'Orange en Provence (entre la ViaRhôna et Orange), qui bénéficie aussi de financements de l'Union Européenne, l'État et la Région Sud.

La VÉLOROUTE DU CALAVON, c'est
• La portion vauclusienne d'une véloroute européenne, La Méditerranée à vélo (EuroVelo 8), qui va de l'Espagne jusqu'à Chypre. Elle a été construite en grande partie sur l'ancienne ligne ferroviaire Cavaillon-Volx.
• **52 kilomètres en Vaucluse.** Il s'agit de l'une des portions les plus avancées de l'itinéraire européen.
• Un itinéraire aménagé par le Département, qui bénéficie aussi de financements de l'Union Européenne, de l'État et de la Région Sud.

ADOPTEZ LA BONNE CONDUITE Sur l'ensemble des itinéraires, je suis soumis au Code de la route

- Je reste prudent en toute circonstance et en particulier aux intersections.
- Je respecte l'environnement, les propriétés privées et la quiétude des riverains.
- Sur les tronçons en voie verte, je circule à droite et je ne prends pas toute la largeur du cheminement lorsque je me déplace en groupe.
- Sur les voies vertes et pistes cyclables, la vitesse est limitée à 25 km/h. Les chevaux et les véhicules à moteur (deux roues et quatre roues) sont strictement interdits, à l'exception des véhicules de secours et de ceux des riverains.
- Les chiens doivent être tenus en laisse.

www.provence-a-velo.com

Pour en savoir plus, rendez-vous sur le site de *La Provence à vélo*, qui propose **40 boucles loisirs** à parcourir *via* de petites routes, en une demi-journée, une journée ou plusieurs jours. Soit 1 800 km d'itinéraires entièrement balisés et jalonnés par 450 professionnels labellisés « Accueil vélo ».



© Cyril Cortez

Via RHÔNA

*Au Fil du Fleuve roi
et de ses îles*

**A ne pas rater
sur l'itinéraire**



- **Lapalud** • Visitez la centrale hydroélectrique de Bollène, véritable cathédrale industrielle construite après-guerre sur un canal parallèle au Rhône • **À 15 minutes à vélo.**
- **Mondragon** • Dans ce joli village médiéval, on cultive le souvenir d'un dragon légendaire qui faisait régner la terreur sur les bords du fleuve • **À proximité de la véloroute.**
- **Mornas** • Juchée au sommet d'une impressionnante falaise, une forteresse médiévale remontée pierre par pierre domine toute la vallée du Rhône • **À 15 minutes à vélo.**
- **Piolenc** • Avec ses plages surveillées, ses jeux gonflables et son aire de pique-nique, le plan d'eau Li Piboulo offre une halte fraîcheur bienvenue • **Sur l'itinéraire de la véloroute.**
- **Orange** • Un superbe arc de triomphe récemment restauré, le théâtre romain le mieux conservé d'Europe, qui vibre l'été avec les Chorégies... À Orange, le patrimoine antique est bien vivant • **À 30 minutes à vélo.**
- **Caderousse** • Entièrement entouré d'une puissante digue construite au XIX^e siècle, ce village circulaire très arboré porte le surnom « d'île verte » • **À proximité immédiate de la véloroute.**
- **Châteauneuf-du-Pape** • Réputé dans le monde entier, ce vignoble d'exception mérite bien un détour... et une dégustation (avec modération 😊) dans l'un des multiples caveaux du village • **À 20 minutes à vélo.**
- **Sorgues - île de l'Oiselay** • Depuis ce petit paradis de nature, une toute nouvelle passerelle suspendue, construite par le Département, permet de franchir un bras mort du Rhône. Juste à côté, le vieux pont métallique des Arméniers, classé monument historique, va être restauré • **Sur l'itinéraire de la véloroute.**
- **Avignon** • Son pont, son Palais des papes, son festival de théâtre... pas besoin d'en dire plus, si ce n'est que passer à côté serait impardonnable • **Le centre ancien est à 5 minutes à vélo.**



**Cette micro-aventure
run and bike est un défi...
ça se tente !**



© Alain Hocquell

Via VENAÏSSIA

*En famille dans les paysages
du Comtat venaissin*

**Les incontournables
du parcours**



- **Orange** • Classé au patrimoine mondial de l'Unesco, le patrimoine antique d'Orange (théâtre et Arc de triomphe romains) impressionne par ses dimensions monumentales • **Sur l'itinéraire de la véloroute.**
- **Jonquières** • Au bord de l'Ouvèze, l'Arboretum départemental de Beauregard est un véritable conservatoire naturel en accès libre, où poussent des dizaines de variétés d'oliviers et des végétaux de toute la Méditerranée. Un peu plus loin, l'ancienne gare a été transformée en restaurant • **Sur l'itinéraire de la véloroute.**
- **Gare de Loriol** • À l'ombre de platanes centenaires, faites une pause à la terrasse du restaurant aménagé dans l'ancienne gare • **Sur l'itinéraire de la véloroute.**
- **Sarrians** • Les Dentelles de Montmirail servent de toile de fond à ce village où se dresse l'une des plus vieilles églises romanes de Provence, Saint-Pierre et Saint-Paul • **À 3 minutes de la véloroute.**
- **Carpentras** • Dans cette belle cité provençale, l'histoire affleure à chaque coin de rue, de la cathédrale Saint-Siffrein au superbe Hôtel-Dieu, transformé en musée-bibliothèque (L'Inguimbertaine) • **Sur l'itinéraire de la véloroute.**
- **Pernes-les-Fontaines** • Surnommé « la perle du Comtat venaissin », ce village médiéval est célèbre pour ses 41 fontaines et ses artisans d'art. L'ancienne gare est devenue un restaurant et Pernes abrite aussi le musée comtadin du cycle, qui cultive la mémoire de Paul de Vivie, dit Vélocio, inventeur du cyclotourisme • **Sur l'itinéraire de la véloroute.**
- **Velleron** • Riche d'un beau patrimoine, cette vieille cité est réputée pour son marché paysan du soir (l'un des 100 plus beaux de France), qui a lieu du lundi au samedi d'avril à septembre • **Sur l'itinéraire de la véloroute.**



**Découvrez notre
micro-aventure
spécial kids.**



© Colombe Production

Véloroute DU CALAVON

*Une balade nature
et culture en Luberon*



**En chemin,
un patrimoine unique**

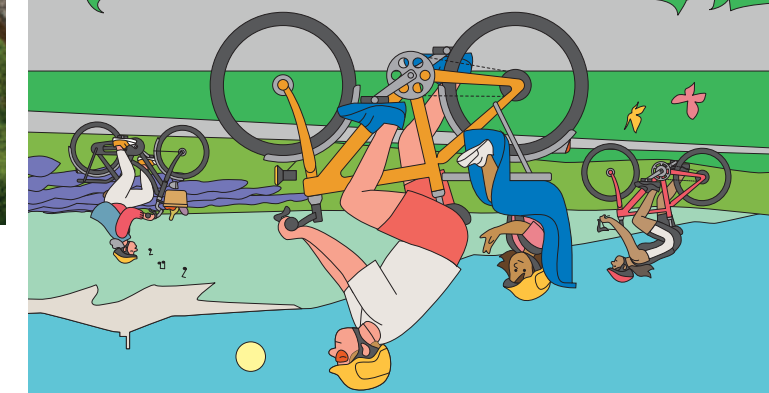
- **Cavaillon** • Une ville romaine aujourd'hui célèbre pour ses melons, sa cathédrale Saint-Véran mais aussi sa via ferrata très appréciée des plus jeunes et accessible depuis l'office de tourisme • **Le centre ancien est à 5 minutes à vélo.**
- **Coustellet** • Jadis modeste hameau, Coustellet s'est transformé en temple des produits locaux, avec son marché paysan du dimanche (d'avril à décembre) et ses artisans de bouche • **Sur l'itinéraire de la véloroute.**
- **Les Beaumettes** • Ce petit bourg pittoresque, niché entre vignobles et collines, avec ses charmantes habitations troglodytes, mérite bien une petite pause • **Sur l'itinéraire de la véloroute.**
- **Goult-Lumières** • Ruelles étroites, maisons en pierre, charme provençal : ce village perché a tout pour vous séduire. À Goult, on peut aussi visiter un dolmen datant du néolithique, redécouvert à l'occasion d'une crue du Calavon et entièrement reconstitué • **À 5 minutes à vélo.**
- **Bonnieux** • Entièrement dédiée à l'art africain, la fondation Blachère a investi l'ancienne gare et y propose toute l'année de surprenantes expositions • **Sur l'itinéraire de la véloroute.**
- **Le Pont Julien** • Depuis deux millénaires, cet élégant pont romain situé sur la Via Domitia, constitue un site historique majeur en pleine nature • **Sur l'itinéraire de la véloroute.**
- **Apt** • Fondée par les Romains, Apt est aujourd'hui capitale du Luberon (et du fruit confit). Le samedi matin, venez découvrir son marché provençal très animé et profitez-en pour visiter, à deux pas, la cathédrale Sainte-Anne • **Sur l'itinéraire de la véloroute.**
- **Saignon** • Installée dans l'ancienne gare, la Petite vitesse est un lieu participatif 100% vélo animé par l'association Vélo Loisir Provence • **Sur l'itinéraire de la véloroute.**
- **Saint-Martin-de-Castillon** • On s'attache à son charme discret et à son authenticité en parcourant les ruelles caladées de ce joli petit village du bout du Vaucluse • **À 20 minutes à vélo.**



**Remontez le temps avec
cette micro-aventure
accessible à tous.**



160 km à parcourir toute l'année



VIARHÔNA • VIA VENAÏSSIA • VÉLOROUTE DU CALAVON

LES VÉLOROUTES DU VAUCLUSE



Ayez LE RÉFLEXE VÉLO



Le vélo, c'est bien simple, il n'a que des avantages !

C'est un moyen de transport économique, qui permet de se déplacer rapidement au quotidien pour les petits trajets (surtout en vélo électrique), qui ne pollue pas et qui permet de garder la forme en renforçant son cœur, ses muscles et sa capacité respiratoire.

Pour le dire autrement, le vélo est bon pour votre santé, pour votre portefeuille et pour la planète.



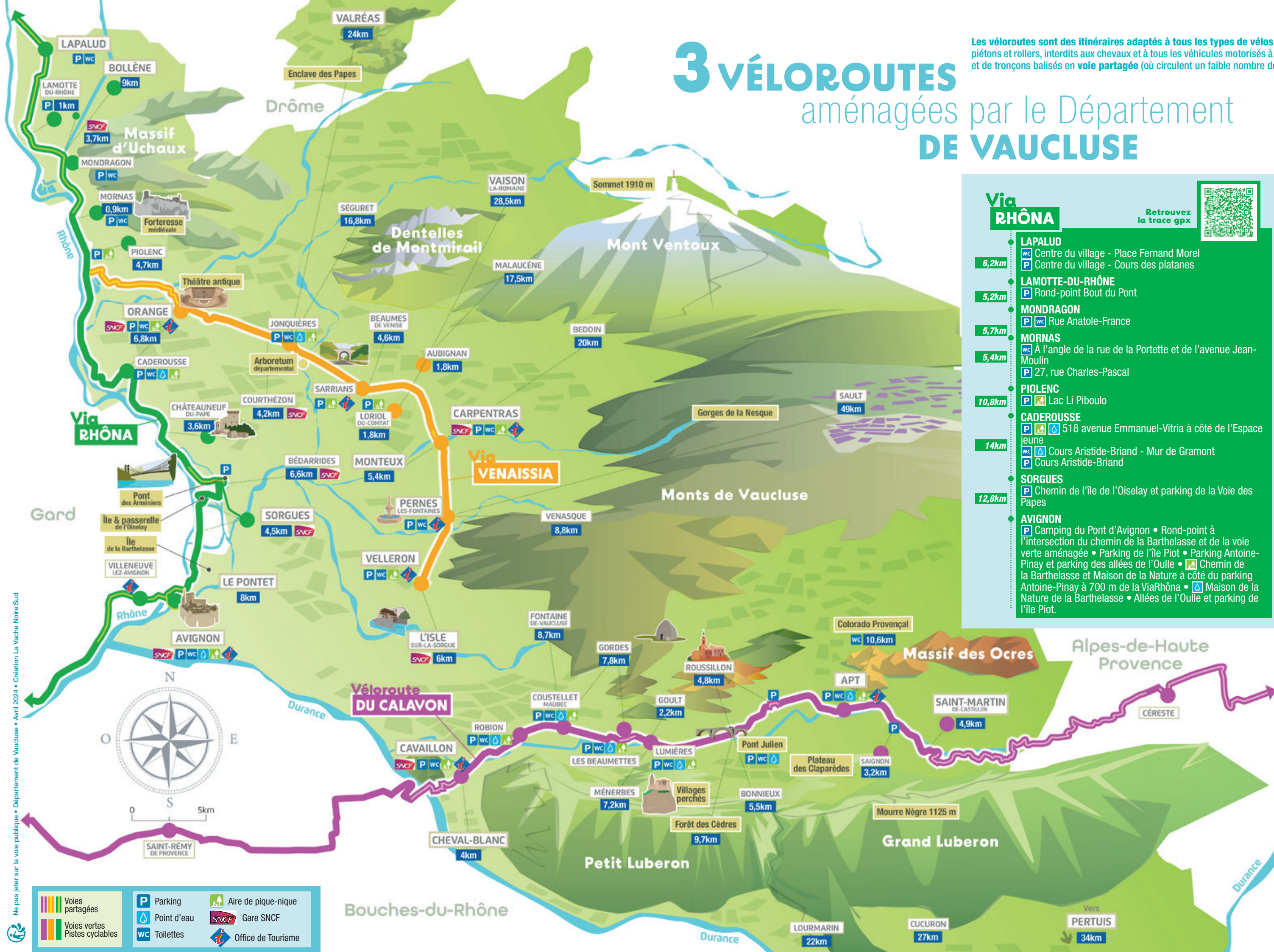
Calculez
VOS ITINÉRAIRES
avec geovelo

Pour calculer facilement vos itinéraires, sur et au-delà des véloroutes, vous pouvez utiliser l'application gratuite Geovelo, qui s'adapte à votre type de vélo. Elle est disponible sur PC, smartphones et tablettes.

3 VÉLOROUTES aménagées par le Département DE VAUCLUSE

Les véloroutes sont des itinéraires adaptés à tous les types de vélos. Elles sont constituées de tronçons sécurisés en **voie verte** (autorisés aux piétons et rollers, interdits aux chevaux et à tous les véhicules motorisés à l'exception des véhicules de secours et des riverains), de **pistes cyclables** et de tronçons balisés en **voie partagée** (où circulent un faible nombre de véhicules motorisés).

Services publics sur les itinéraires ou à moins d'1 km



Via RHÔNA

Retrouvez la trace gpx

- 6,2km LAPALUD
 - wc Centre du village - Place Fernand Morel
 - P Centre du village - Cours des platanes
- 5,2km LAMOTTE-DU-RHÔNE
 - P Rond-point Bout du Pont
- 5,7km MONDRAGON
 - P wc Rue Anatole-France
- 5,4km MORNAS
 - wc A l'angle de la rue de la Portette et de l'avenue Jean-Moulin
 - P 27, rue Charles-Pascal
- 10,8km PIOLENC
 - P Lac Li Piboulo
- 14km CADEROUSSE
 - wc 518 avenue Emmanuel-Vitria à côté de l'Espace jeune
 - P Cours Aristide-Briand - Mur de Gramont
 - P Cours Aristide-Briand
- 12,8km SORGUES
 - P Chemin de l'île de l'Oiselay et parking de la Voie des Papes
- AVIGNON
 - P Camping du Pont d'Avignon • Rond-point à l'intersection du chemin de la Barthelasse et de la voie verte aménagée • Parking de l'île Piot • Parking Antoine-Pinay et parking des allées de l'Oulle • Chemin de la Barthelasse et Maison de la Nature à côté du parking Antoine-Pinay à 700 m de la ViaRhôna • Maison de la Nature de la Barthelasse • Allées de l'Oulle et parking de l'île Piot.

Via VENAISSIA

Retrouvez la trace gpx

- 10km PIOLENC
 - P Lac Li Piboulo
- 8,9km ORANGE
 - wc Avenue Jean-Henri-Fabre, près de la Police
 - wc Parc Auguste Gasparin, derrière l'Office de Tourisme
 - P Place de l'Arc de triomphe
 - wc PEM Gare routière et Gare SNCF d'Orange
- 6,6km JONQUIÈRES
 - P wc Ancienne gare de Jonquières, avenue de la Gare
 - P 212, chemin le Clos d'Enfer
- 4,1km SARRIANS
 - P Route du Hameau (Les Sablons)
 - P Chemin de Saint-Louis (Les Sablons)
 - P Impasse de la gare - Ancienne gare de Sarrians
 - P Croisement Brégoux
- 5,0km LORIOL-DU-COMTAT
 - P Le long de la Via Venaissia / croisement ancien chemin d'Aubignan, ancienne route de Loriol
 - P Parking ancienne gare de Loriol - Limité aux horaires d'ouverture
- 5,4km CARPENTRAS
 - wc Pôle d'échanges multimodal - Gare de Carpentras
 - P Rue Joseph-Cugnot - Parking de la coulée verte
 - P Chemin de Lira
- 4,8km PERNES-LES-FONTAINES
 - wc Ancienne gare
 - P Chemin de la Gare - Parking de l'ancienne gare près du Bistrot de la gare
- VELLERON
 - P Le Grand Mian - Parking du Marché Gare (650 m)

Véloroute DU CALAVON

Retrouvez la trace gpx

- 7,3km CAVAILLON
 - P Gare routière - Pôle d'échanges multimodal (+/- 2km)
- 4,0km ROBION
 - P Avenue de la gare - Ancienne gare de Robion
- 4,9km COUSTELLET (MAUBEC)
 - wc Rue du quai
 - P ZA le quai des entreprises
 - P 105, Lot. quai des entreprises - Parking de l'ancienne gare de Maubec et chemin des Guillaumets
- 2,1km LES BEAUMETTES
 - P Entrée par la RD29
 - P Place de la Mairie
- 7,0km GOULT/ LUMIÈRES
 - P Véloroute du Calavon, entrée de Goult direction Apt - Proche de l'aire de camping-car
- 8,0km BONNIEUX / PONT JULIEN
 - P
- 5,1km APT
 - P Le Chêne, route d'Apt
 - P Office de Tourisme, avenue Victor-Hugo
 - P Parking / rue Georges-Santoni
- 5,1km SAIGNON
 - P Intersection entre la route de Viens et la RD 900 et chemin de l'ancienne gare
- SAINT-MARTIN-DE-CASTILLON