


Construction de la nouvelle Maison Départementale des Personnes Handicapées à Avignon

Soucieux d'améliorer l'accueil du public et les services rendus aux vauclusiens, le Département de Vaucluse a fait le choix de construire un nouveau bâtiment plus vaste, plus fonctionnel et plus économe en énergie, à l'horizon 2026.

La Maison Départementale des Personnes Handicapées (MDPH) située boulevard Saint-Michel à Avignon occupe actuellement des locaux peu adaptés et vieillissants. **CONTACT**

Cette construction s'inscrit dans le cadre d'un projet d'ensemble comprenant également la réhabilitation complète des locaux du Pôle Solidarités situé boulevard Limbert et la rénovation de l'EDeS Avignon Est Centre-ville.

**DÉPARTEMENT
DE VAUCLUSE**

 [0490161500](tel:0490161500)

[CONTACTER](#)

Consistance et durée des travaux

L'opération a fait l'objet d'un important travail de concertation avec les services de la Ville d'Avignon, l'Agence d'Urbanisme, CITADIS (titulaire de la concession d'aménagement) afin de permettre l'intégration du bâtiment dans une opération d'aménagement plus large incluant :

- la création d'une coulée verte continue le long de la voie ferrée pour les mobilités douces,
- l'aménagement d'un jardin/parc public,
- la construction d'un immeuble de logements en fond de parcelle,
- la création de plusieurs cheminements accessibles à tout public vers le parc.

Un concours d'architecture a été organisé en 2021, qui a permis de sélectionner, parmi 96 équipes, la proposition du cabinet LETEISSIER-CORRIOL qui se distingue notamment par une architecture sobre et respectueuse de la proximité des remparts avec un traitement des façades en pierre.

Le projet s'articule bien avec l'aménagement urbain prévu par la Ville et propose une organisation fonctionnelle conforme au programme des besoins.

Le bâtiment a vocation à rassembler les services de la MDPH ainsi que ceux de la Direction de l'Autonomie (initialement basée à Limbert) afin de pouvoir répondre à l'ensemble des questions et besoins des personnes en situation de handicap.

Le futur bâtiment se distingue par une architecture qualitative, qui privilégie l'apport d'éclairage naturel, le choix de la pierre pour l'intégration architecturale mais aussi pour favoriser l'inertie thermique du bâtiment, l'aménagement d'un patio constituant un îlot de fraîcheur accessible au public reçu, une réflexion sur le confort d'été.

Situé à proximité de l'accès tram et disposant de places réservées aux publics handicapés, il disposera bien sûr d'une accessibilité conforme à la réglementation.

Pour réaliser cette opération, le vaste hangar désaffecté et situé le long de la ligne ferroviaire (le hangar Souvet) dont le Conseil départemental était propriétaire a été détruit en 2022 dans le cadre de l'aménagement de l'îlot. Par la suite, le Département de Vaucluse va construire le nouveau bâtiment, lequel abritera une MDPH plus vaste et plus moderne mais également la Direction de l'Autonomie.

La surface de plancher prévisionnelle du nouveau bâtiment est d'environ 3 800 m².

En parallèle, l'immeuble qui fait l'angle avec le boulevard Limbert et abrite le Pôle Solidarités ainsi que l'Espace départemental des solidarités Avignon-Est Centre-ville sera complètement remis à neuf.

D'une surface de plancher de 8 500 m² pour une surface utile de 4 710 m², ce bâtiment ne répond plus aux conditions de confort de ses usagers.

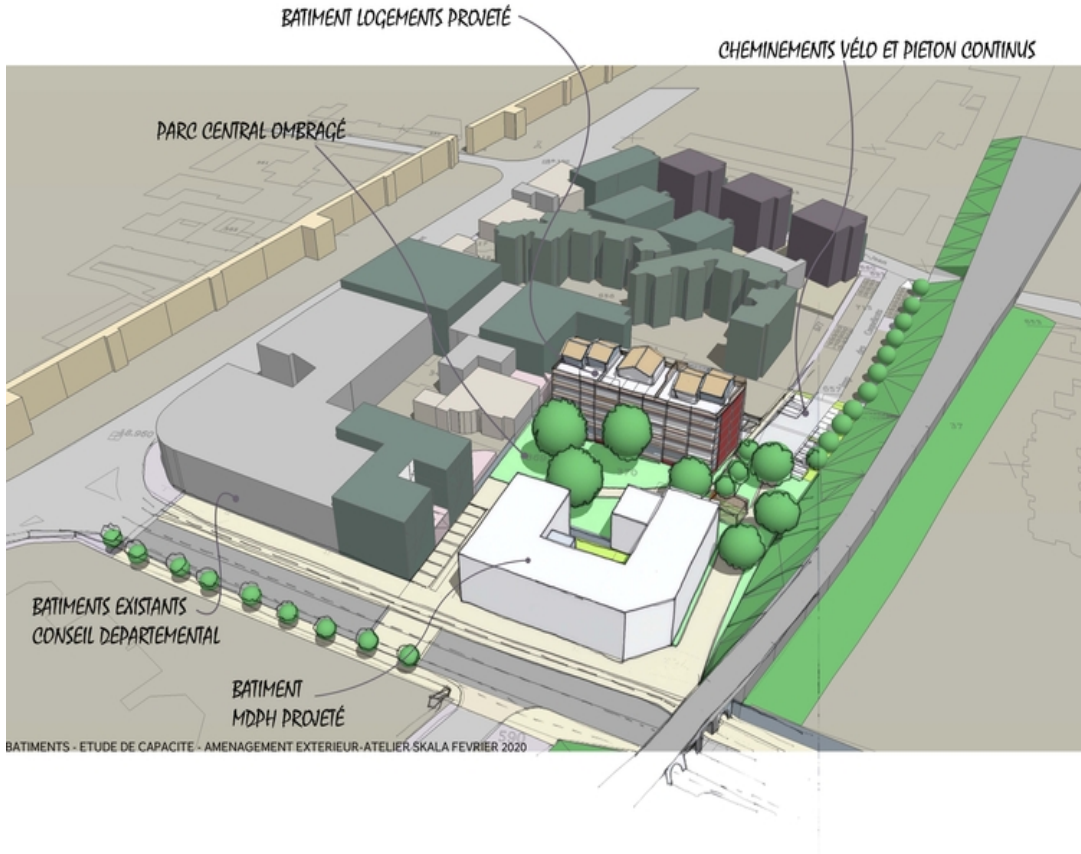


Le montant des travaux est estimé à 8 900 000 €.
L'opération globale de construction de la nouvelle MDPH est estimée à 14 785 000 €.

Planning prévisionnel de l'opération

- › Études de conception : en cours depuis novembre 2021
- › Démarrage prévisionnel des travaux : Septembre 2024
- › Réception du bâtiment : courant 2026.

[En savoir plus sur la Maison Départementale des Personnes Handicapés \(MDPH\)](#)





DÉPARTEMENT DE VAUCLUSE
Rue Viala - CS 60516
84909 Avignon Cedex 09