

Schéma de Services au Public 2024-2029 & Feuille de Route France Numérique Ensemble

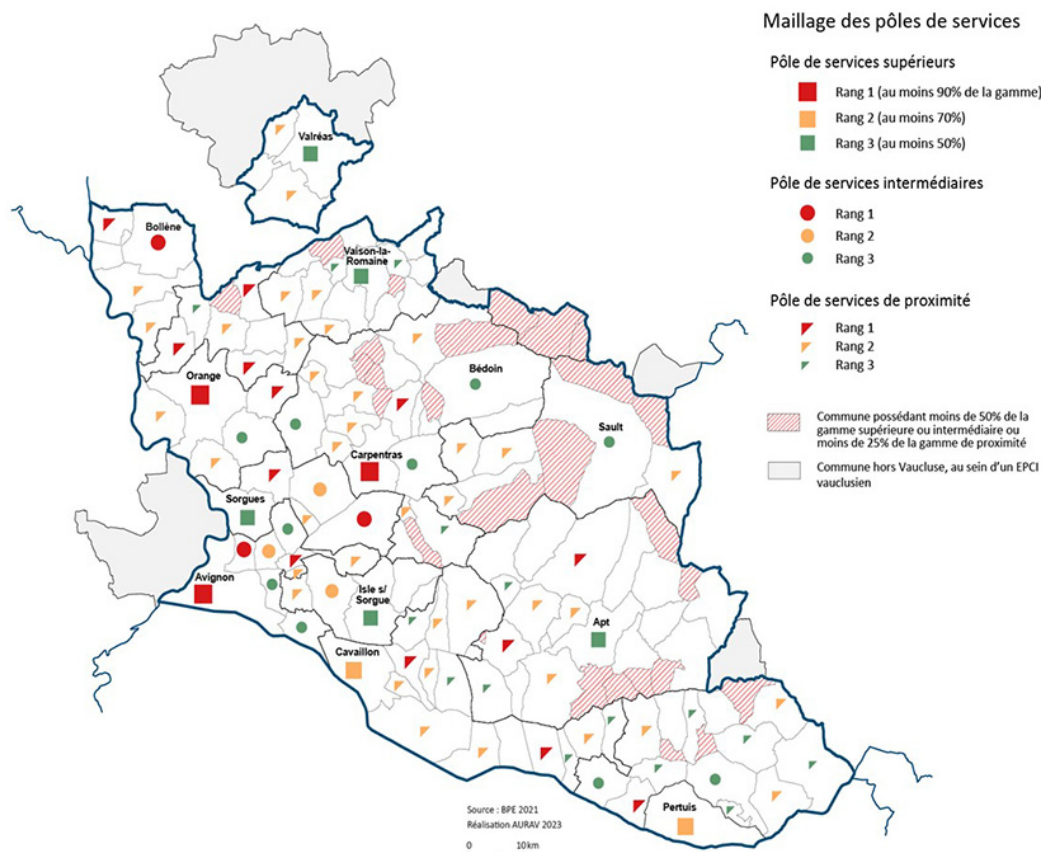
Le bilan du 1^{er} Schéma de services au public 2018-2023, dénommé Schéma Départemental d'Amélioration de l'Accessibilité des Services au Public, a montré le maintien d'une armature dense de pôles de services en Vaucluse, qui assure un accès à une gamme de services du quotidien sur la majorité des territoires. Néanmoins, on observe des difficultés persistantes d'accès aux services, liées notamment à la dématérialisation massive ou la réduction de l'accès de certains services, et des difficultés renforcées pour les publics fragiles

CONTACT

DÉPARTEMENT
DE VAUCLUSE

📞 0490161500

📩 [CONTACTER](#)



Ce bilan a conduit la Préfecture et le Département à proposer de renouveler le Schéma de Services au Public et de le recentrer sur les 3 volets présentant le plus d'enjeux vis-à-vis de l'accès aux services :

- NUMERIQUE : [inclusion et médiation numériques](#),
- SANTE : [accès aux services de santé de proximité](#),
- MOBILITE : [mobilités solidaires et inclusives](#).

Le nouveau Schéma développe une entrée transversale spécifique concernant les publics fragiles afin de prendre en compte à la fois l'équilibre territorial et les inégalités sociales d'accès aux services ; ces publics fragiles étant des publics accompagnés par le Département au sein des Espaces Départementaux des Solidarités.

Le nouveau Schéma de Services au public va donc poursuivre les principales actions mises en œuvre et renforcer les démarches partenariales à l'échelle des territoires et du Vaucluse.

Le nouveau Schéma intègre également de nouvelles démarches :

➤ Numérique - la feuille de route France Numérique Ensemble



Face aux enjeux du développement du numérique et ses conséquences en matière de fracture numérique et de difficultés d'accès aux droits, le Conseil National de la Refondation (CNR) numérique a défini en 2023 la **feuille de route "France Numérique Ensemble (FNE)" 2023-2027**, qui se décline au niveau départemental.

Le Département de Vaucluse s'est positionné en tant que copilote de la feuille de route départementale aux côtés de l'Etat, en continuité des actions et partenariats déjà engagés dans le 1^{er} Schéma de services au public.

La Feuille de route FNE Vaucluse constitue le volet Numérique du nouveau Schéma de Services.

➤ Santé – le Réseau Départemental de Santé

Face aux difficultés d'accès aux soins de proximité en Vaucluse, dans un contexte global de baisse de la démographie médicale, de vieillissement de la population et de renforcement des difficultés de certains publics fragiles, de nombreux acteurs se mobilisent et en particulier dans le cadre du Schéma :

- L'Agence Régionale de Santé porte dans le Projet Régional Santé 2023-2028 des objectifs stratégiques contribuant notamment à réduire les inégalités sociales et territoriales de santé, ainsi qu'à améliorer la coopération des acteurs de santé,
- **Le Département de Vaucluse est engagé dans le déploiement de centres de santé** afin de contribuer activement à la lutte contre la désertification médicale. Les centres de santé disposent de médecins salariés par le Département : [Le Réseau départemental de santé - Vaucluse](#)
- Les communes et les professionnels de santé au sein des Maisons de Santé PluriProfessionnelles et des Communautés Professionnelles Territoriales de Santé.

➤ Mobilité - le Plan d'Actions de la Mobilité Solidaire (PAMS)

Les difficultés de mobilité pour l'accès aux services représentent une véritable problématique sur certains territoires mais aussi globalement pour des publics en situation de précarité sociale ou économique, ainsi que pour des personnes âgées ou des personnes en situation de handicap.

La Loi d'Orientation des Mobilités (LOM) pose un nouveau cadre concernant **la mobilité**

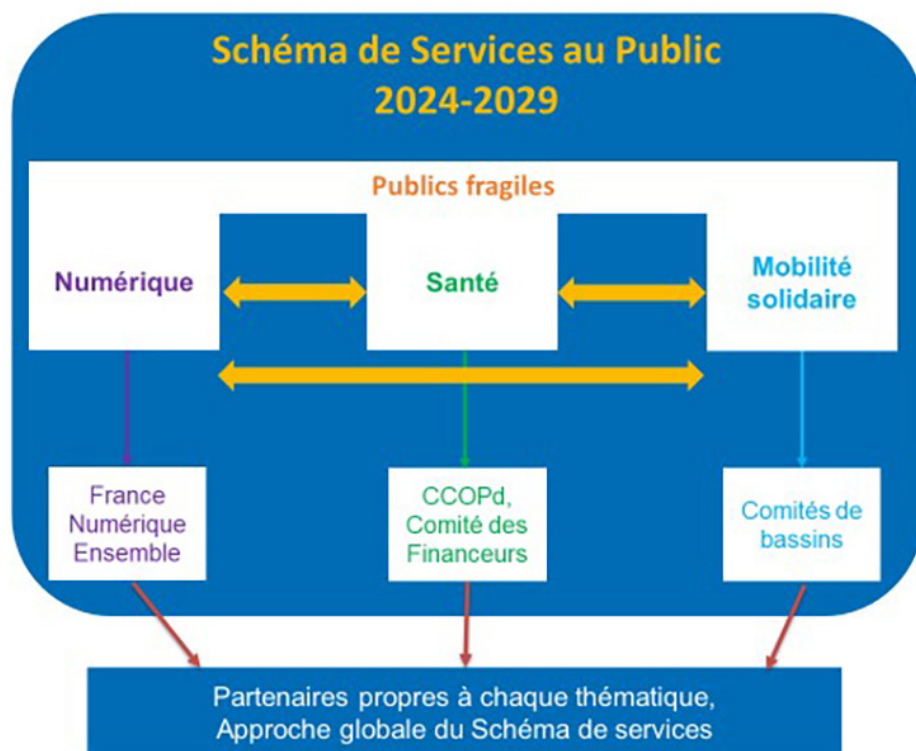
solidaire dont le Plan d'actions est copiloté par la Région et le Département, en étroite association avec les autorités organisatrices de la mobilité.

Cette nouvelle approche a pour objectif de favoriser la mobilité du quotidien d'un large public et en premier lieu des personnes les plus fragiles, en favorisant la concertation et le partenariat des acteurs locaux dont les acteurs de la sphère sociale.

Synthèse des actions du Schéma de services pilotées par le Département :

- **Numérique** : pilotage du réseau départemental de l'inclusion numérique, structuration d'un réseau de médiation numérique, coordination des acteurs de la médiation et de l'inclusion numériques afin de définir et structurer des parcours d'accompagnement vers l'autonomie numérique.
- **Santé** : déploiement du Réseau départemental de Santé avec le recrutement de médecins dans les territoires en déficit, nouveau dispositif de financement dédié aux Maisons de Santé, renforcement de la mobilisation du secteur médico-social et sanitaire pour assurer et optimiser la prise en charge de la santé des enfants protégés, renforcer les coopérations des établissements et services sociaux et médico-sociaux avec le secteur médical.
- **Mobilité** : lancement de l'étude pour l'élaboration du Plan d'actions de la Mobilité Solidaire avec la Région.

Les dynamiques partenariales déjà présentes sur le Vaucluse autour de ces 3 thématiques confortent l'Etat et le Département à poursuivre et renforcer les liens entre les acteurs à l'échelle des territoires, en favorisant la concertation et la coordination à l'échelle du Vaucluse et en encourageant l'émergence de solutions les plus adaptées aux spécificités locales et aux attentes des habitants, avec une attention particulière pour les publics fragiles.



Téléchargement :

- › [Schéma de Services au Public en Vaucluse 2024-2029](#)
- › [Carte Pôles de services](#)
- › [Carte Numérique](#)
[Lieux d'inclusion numérique](#)
- › [Carte Santé](#)
- › [Carte Mobilité](#)
[Réseau des aires de covoiturage du Vaucluse](#)

- Bilan Schéma 2018-2023 :

- › [Synthèse du Bilan](#)
- › [Bilan complet](#)
- › [Annexe 1 - Fiches_services_VF](#)
- › [Annexe 2 - Profils EPCI_VF](#)
- › [Annexe 3 - Cartes EPCI](#)



DÉPARTEMENT DE VAUCLUSE
Rue Viala - CS 60516
84909 Avignon Cedex 09